

ATEM- TAGEBUCH





ATEM- TAGEBUCH

für

Name des Hundes

Name des Besitzers

Praxis-Stempel



Sehr geehrter Patientenbesitzer,

Bei Ihrem Hund ist im Rahmen einer allgemeinen Untersuchung ein Herzgeräusch festgestellt worden. Ihr Tierarzt kann dieses Geräusch mit dem Stethoskop hören, bevor Sie bei Ihrem Hund überhaupt Symptome (Leistungsabfall, Atemnot, nächtliche Unruhe etc.) bemerken.

Ein Herzgeräusch ist häufig der erste Befund bei Herzerkrankungen, es entsteht durch Verwirbelung an den Herzklappen, wenn diese nicht mehr ordnungsgemäß schließen.

Sie haben dieses Atem-Tagebuch mit der Bitte bekommen, die Atemzüge Ihres Hundes zu beobachten und zu protokollieren. Die Erhöhung der Atemfrequenz ist ein guter Hinweis auf die Verschlechterung der Herzerkrankung. Ihre Aufzeichnungen helfen dem Tierarzt, den richtigen Zeitpunkt für den Beginn einer Herztherapie festzustellen.

Empfehlung

Führen Sie das ATEM-TAGEBUCH regelmäßig, damit Ihr Tierarzt eine genaue Auswertung vornehmen kann.

Bitte bringen Sie das ATEM-TAGEBUCH zu Ihrem nächsten Tierarztbesuch mit.

Wenn die Atemfrequenz in Ruhe einen Wert von 40 Atemzügen pro Minute überschreitet, suchen Sie bitte Ihren Tierarzt auf.

Wir wünschen Ihrem Hund ein langes, aktives Hundeleben!

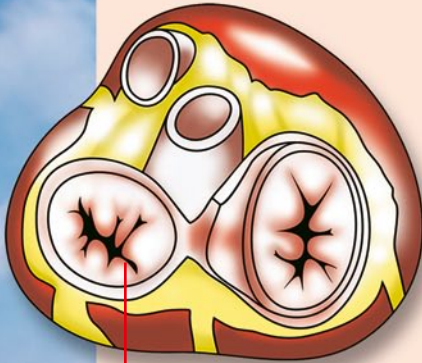


Es lebe der Hund!

Was ist eine Klappenendokardiose?

DIE KLAPPENENDOKARDIOSE

*ist eine der häufigsten Herz-
erkrankungen beim Hund!*

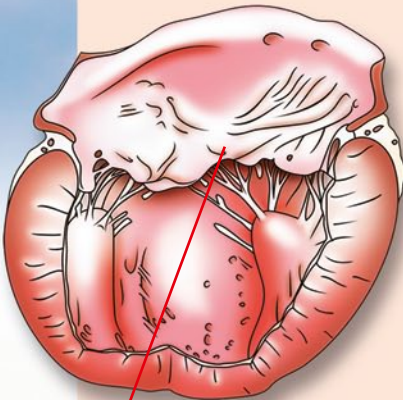


• *geschrumpfte, knotige Herzklappen*

Die Klappenendokardiose, auch Mitralklappenendokardiose genannt, ist eine Erkrankung, bei der sich die Herzklappen zwischen Vorkammer und Hauptkammer so verändern, dass sie undicht werden.

Dies hat zur Folge, dass das Blut statt in den Kreislauf wieder in den Vorhof zurückfließt und damit die Herzleistung sinkt. Im Laufe der Zeit nimmt die Größe der Undichtigkeit zu.

Wenn der Herzmuskel im Verlauf der Erkrankung nicht mehr in der Lage ist, die verminderte Leistung zu kompensieren, kommt es zu den typischen Anzeichen einer Herzinsuffizienz wie zum Beispiel Husten, Kurzatmigkeit, Schwäche oder Belastungsintoleranz.



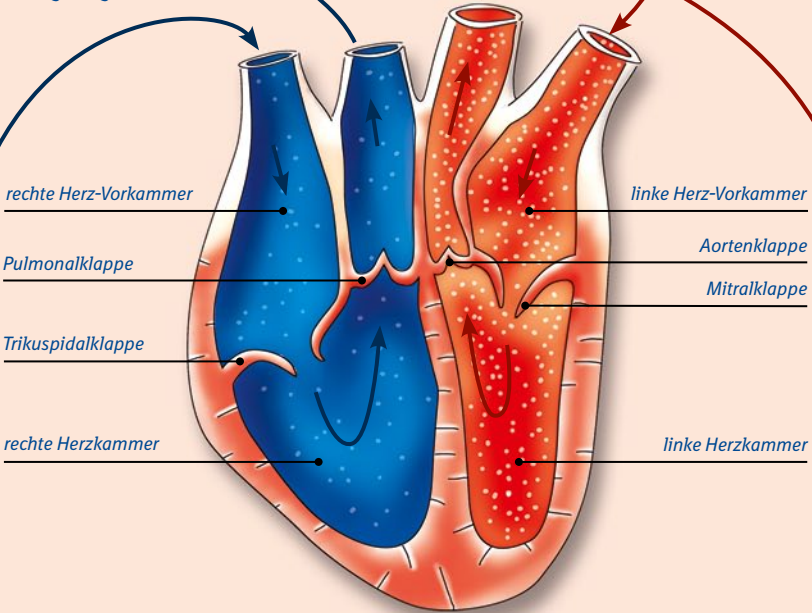
• *verkürzte, verdickte, eingerollte Herzklappen*

LUNGE



LUNGENKREISLAUF

Mit jedem Schlag des Herzens wird Blut in den Körper und damit ins Gehirn, in die Muskeln und in andere wichtige Organe gepumpt.



rechte Herz-Vorkammer

linke Herz-Vorkammer

Pulmonalklappe

Aortenklappe

Trikuspidalklappe

Mitralklappe

rechte Herzkammer

linke Herzkammer

Druck-Saug-Pumpe

KÖRPERKREISLAUF

Muskeln

Gehirn

ANDERE ORGANE



Es lebe der Hund!

Wie messe ich die Atemfrequenz ?

Die Atemfrequenz wird als Anzahl der Atemzüge pro Minute angegeben.

Ein Atemzug wird durch Heben und Senken des Brustkorbs gekennzeichnet. Idealerweise zählen Sie die Atemzüge Ihres Hundes, wenn er ruht oder ruhig schläft.

Wichtig

Um eine möglichst gute Vergleichbarkeit zu gewährleisten, sollten Sie die Atmung Ihres Hundes regelmäßig am gleichen Wochentag und zur gleichen Tageszeit, zum Beispiel abends, protokollieren.

Es reicht, wenn Sie dies einmal pro Woche wiederholen.

Auf der rechten Seite finden Sie einen Kalender für 6 Monate. Bitte tragen Sie Datum und Atemzüge Ihres Hundes (pro Minute) in die jeweiligen Felder ein. Beim nächsten Tierarztbesuch legen Sie das ATEM-TAGEBUCH Ihrem Tierarzt vor.



ATEM-TAGEBUCH

START-Datum	ATEMZÜGE pro Minute	Datum 8. Woche	ATEMZÜGE pro Minute	Datum 15. Woche	ATEMZÜGE pro Minute	Datum 22. Woche	ATEMZÜGE pro Minute
Datum 2. Woche		Datum 9. Woche		Datum 16. Woche		Datum 23. Woche	
Datum 3. Woche		Datum 10. Woche		Datum 17. Woche		Datum 24. Woche	
Datum 4. Woche		Datum 11. Woche		Datum 18. Woche		Datum 25. Woche	
Datum 5. Woche		Datum 12. Woche		Datum 19. Woche		Datum 26. Woche	
Datum 6. Woche		Datum 13. Woche		Datum 20. Woche		Referenzwerte	Atemfrequenz in Ruhe: Hund 10 - 30 Atemzüge/Minute Ab 40 Atemzüge /min in RUHE suchen Sie bitte Ihren Tierarzt auf!
Datum 7. Woche		Datum 14. Woche		Datum 21. Woche			

Name des Hundes

Alter des Hundes

Bitte diesen Teil von Ihrem Tierarzt ausfüllen lassen!

Hündin

Rüde

kastriert

Herzgeräusch, festgestellt am ...

Gewicht

Diagnose

Cardiguard® JA, seit ...

Cardiguard® NEIN



Bemerkungen



Nächster Tierarztbesuch